

## 29.08.2024 Tarihli Günlük FX Bülteni

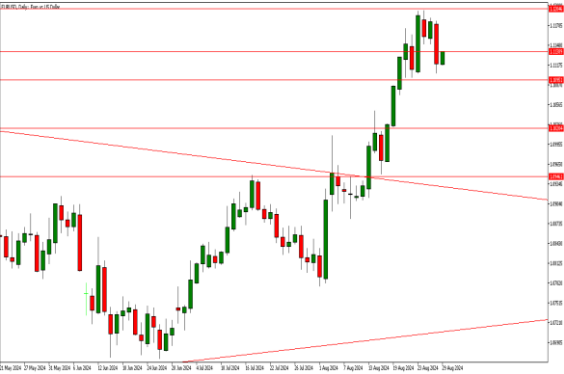
### Dolar Tepkisi Zayıf Kalıyor.

Dün Dolar tarafındaki toparlanma kalıcı olamadı. Asya seansında Dolar endeksinde tekrar kısmi geri çekilmeler ön planda. Dolardaki yukarı yönlü tepki hareketinin devam etmesi temel verilerin de desteklemesiyle mümkün olabilir. Bugün Avrupa tarafında Almanya TÜFE verisi ve ABD tarafında 2. çeyrek büyüme verisi, parite ve dolar endeksindeki hareket üzerinde etkili olabilir.

### Ekonomik Ajanda

Zaman	Ülke	Önem	Açıklanacak	Beklenti	Önceki
15:00	EUR	***	Almanya TÜFE	0.0%	0.3%
15:30	US	***	GSYH(2.Çeyrek)	2.8%	1.4%
17:00	US	**	Askıda Konut Satışları	0.2%	4.8%

### EURUSD: 1.1140 Aşılabilir mi?



### Destekler : 1,1095 - 1,1020 - 1.0950 Dirençler : 1,1140 - 1,1200 - 1,1280

EURUSD'deki sert satış baskısı 1.1140 seviyesi altında 1.1080 - 1.1095 bandına yaklaştı. Asya seansında ise; tekrar 1.1140 seviyesine doğru tepki hareketleri görülmekte. Ana destek seviyesi olarak 1.1080 - 1.1095 bandı önemini korumaya devam ediyor. Ancak paritede anlamlı yükselişlerin görülmesi için tekrar 1.1140 seviyesinin üzerinde fiyatlamaları görmekte fayda var. 1.1140 üzerinde tekrar 1.1200 potansiyeli ortaya çıkabilir. 1.1140 seviyesinin aşılması halinde ise; 1.1080 - 1.1095 bandı takip edilebilir.

### XAUUSD: 2500 - 2530 Bant Hareketi Devam Ediyor.



### Destekler : 2500 - 2484 - 2477

### Dirençler : 2530 - 2570 - 2600

Altın'da dünkü Dolar hareketi ile birlikte kısmi bir satış baskısı altında kaldı. Ancak Altın tarafındaki satış baskıları güç bulmakta zorlanıyor. 2500 - 2530 seviyeleri arasındaki bant hareketi önemini korumaya devam etmekte. Bu nedenle satış fırsatları için 2530 seviyesine doğru hareketler, alım fırsatları için 2500 seviyesine doğru hareketler takip edilebilir. Bu kısa vadeli yatay hareket kırıldıktan sonra hareket hızlanabileceğinden stop seviyelerine dikkat etmekte fayda var.

## BRENT - Ana Senaryoda Satış Baskısı Etkili.



**Destekler : 76.50 - 74.70 - 71.50 Dirençler : 79.10 - 82.00 - 84.20**

Brent Petrol'de kısa vadeli yükselişin devamı gelmedi. Dip seviyelerden başlayan tepki hareketi ana trendin aşağı yönlü olması nedeniyle güçlenmiyor. Tekrar aşağı yönlü trend baskısı ile dip seviyelere yönelim söz konusu. Teknik görünümde her yükselişin daha düşük bir seviyede tepe yapması satış hareketinin devam edebileceğini destekleyebilir. Bugün 79.10 en önemli direnç konumunda ve bu seviyeye doğru hareketler satış fırsatı olarak değerlendirilebilir. Aşağı yönlü hareketler 76.50 ara desteği ve 74.70 ana desteği takip edilebilir.

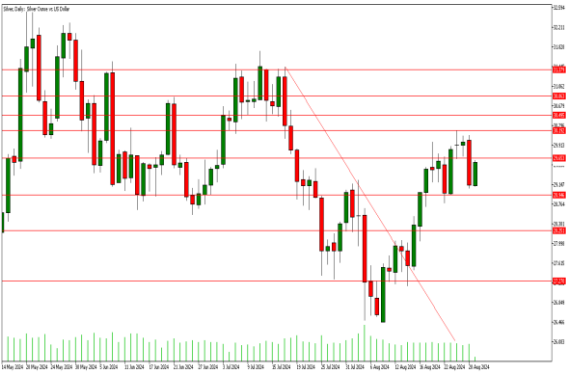
## NASDAQ : Nvidia Darbesi.



**Destekler :19230 - 18950 - 18600 Dirençler : 19580 - 19850 - 20090**

NASDAQ tarafında dün temel fiyatlamalar etkiliydi. Nvidia Bilançosu kısmen beklentiden kötü denebilir ancak çok olumsuz değil. Satış baskısındaki ana sebep ise; şirketin bazı ürünlerinin üretiminde yaşadığı problemler olarak görülebilir. Nvidia tarafındaki satış baskısı Nasdaq'ı ciddi oranda etkileyerek satış baskısının önemli destek seviyelerinin altına devam etmesine neden oldu. Bugün Asya seansında tepki alımları 19230 seviyesi üzerinde tutunmaya ve tekrar uzun vadeli yükseliş trendinin içine girmeye çalışıyor. Panik satışlarının toparlanması ve trendin içine girilmesi halinde 19580 seviyelerine doğru hızlı bir toparlanma görülebilir. Fiyatın trend ve 19230 seviyeleri altında kalmaya devam etmesi halinde ise; 18950 desteği takip edilebilir.

## Gümüş: Altın Hareketine Eşlik Ediyor.



**Destekler : 29.00 - 28.25 - 27.30 Dirençler : 29.65 - 30.20 - 30.50**

Dolar tarafındaki toparlanmanın zayıf kalmasıyla birlikte, Gümüş de Altın'ın Asya seansındaki toparlanmasına eşlik ediyor. Gümüş tarafı Altına göre kısmen daha kırılğan ancak belli seviyeler üzerinde tutunması halinde Altın hareketini takip edebilir. Bugün Asya seansındaki toparlanma 29.65 seviyesine doğru güçlü bir hareket gösterdi ve yükselişin devam edebilmesi için bu seviyenin aşılması gerekmektedir. Bu seviye üzerinde kısa vadede en güçlü direnç konumundaki 30.20 seviyesi takip edilebilir. Fiyatlamının 29.65 altında kalması halinde ise; 29.00 seviyesine doğru çekilmeler görülebilir.

**Yasal Uyarı :** Bu dokümanda yer alan her türlü bilgi, değerlendirme ve yorum Tera Yatırım Menkul Değerler A.Ş. KAS Departmanı tarafından hazırlanmış olup, burada sunulan bilgilerin doğruluğu ve bütünlüğü konusunda makul özen gösterilmiştir. Tera Yatırım Menkul Değerler A.Ş. olabilecek hatalar ve eksikliklerden sorumlu değildir. Burada yer alan fiyatlar, veriler ve bilgilerin tam ve doğru olduğu garanti edilemez, içerik haber verilmeksizin değiştirilebilir. Burada yer alan yorum ve tavsiyeler, yorum ve tavsiyede bulunanların kişisel görüşlerine dayanmaktadır. Herhangi bir yatırım aracının alım - satım önerisi ya da getiri vaadi olarak yorumlanmamalıdır. Bu belgede yer alan yatırımla ilgili bilgiler, yorumlar ve tavsiyeler yatırım danışmanlığı kapsamında değildir. Yatırım danışmanlığı hizmeti, yetkili kuruluşlar tarafından kişilerin risk ve getiri tercihleri dikkate alınarak kişiye özel sunulmaktadır. Burada yer alan yorum ve tavsiyeler ise genel niteliktedir. Burada yer alan görüşler, yatırımcının mali durumuna veya risk ve getiri tercihlerine uygun olmayabilir. Bu nedenle, sadece burada yer alan bilgilere dayanarak yatırım kararı verilmesi beklentilere uygun sonuçlar doğurmayabilir. Burada yer alan bilgi, değerlendirme, yorum ve istatistikî şekil ve değerlendirmelerin kullanımı sonucunda ortaya çıkacak doğrudan ve/veya dolaylı zararlardan Tera Yatırım Menkul Değerler A.Ş. sorumlu olmayacaktır. Tüm hakları saklıdır.